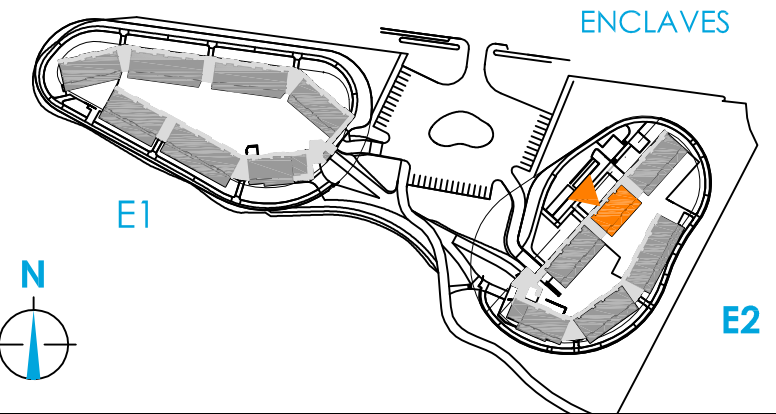
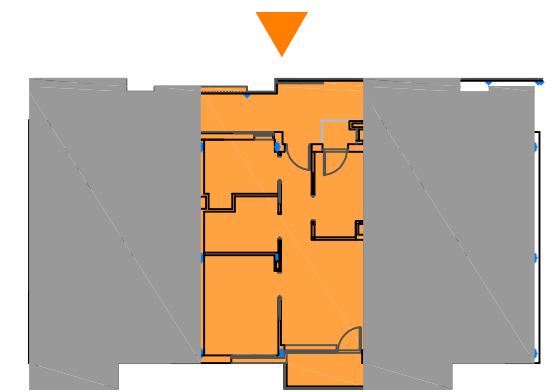


SUPERFICIES	APROXIMADAS
SALON-COMEDOR	13.31 M <sup>2</sup>
COCINA	6.27 M <sup>2</sup>
DORMITORIO 1	11.17 M <sup>2</sup>
DORMITORIO 2	6.00 M <sup>2</sup>
PASILLO	4.32 M <sup>2</sup>
ASEO	5.64 M <sup>2</sup>
TERRAZA	4.32 M <sup>2</sup>
TENDEDERO	1.36 M <sup>2</sup>
<b>S.TOTAL ÚTIL</b> (sin terraza)	<b>47.39 M<sup>2</sup></b>
<b>S.TOTAL CONSTRUIDA</b>	<b>55.72 M<sup>2</sup></b>

situación



emplazamiento



EDIFICIO B2

denominación

ENCLAVE	E2
EDIFICIO	B2
PLANTA	PRIMERA
TIPO	2
<b>Nº VIVIENDA</b>	<b>106</b>

promoción

150 APARTAMENTOS  
TUTELADOS EN LA PARCELA  
S-15 DE SALBURUA

**VITORIA-GASTEIZ (ALAVA)**

promotor

**JAUREGUIZHAR**  
promoción y gestión inmobiliaria