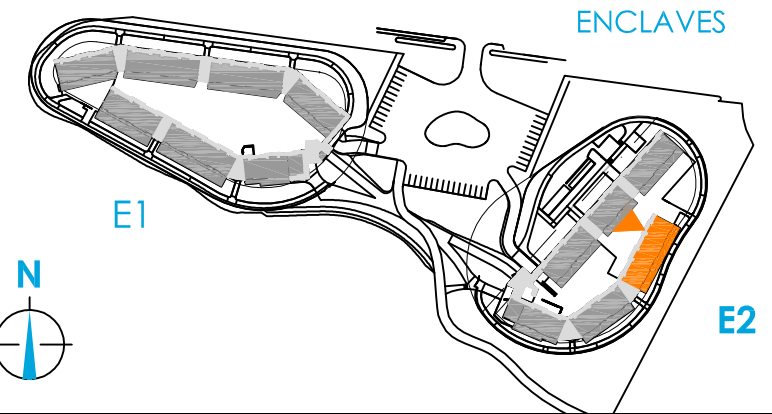
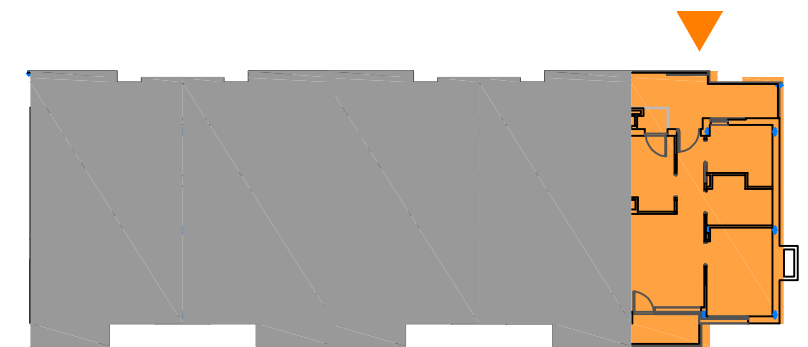


SUPERFICIES APROXIMADAS	
SALON-COMEDOR	13.31 M <sup>2</sup>
COCINA	6.27 M <sup>2</sup>
DORMITORIO 1	11.21 M <sup>2</sup>
DORMITORIO 2	6.03 M <sup>2</sup>
PASILLO	4.32 M <sup>2</sup>
ASEO	5.51 M <sup>2</sup>
TERRAZA	4.32 M <sup>2</sup>
TENEDERO	1.36 M <sup>2</sup>
<b>S.TOTAL ÚTIL</b> (sin terraza)	<b>47.33 M<sup>2</sup></b>
<b>S.TOTAL CONSTRUIDA</b>	<b>57.34 M<sup>2</sup></b>

situación



emplazamiento



EDIFICIO B4

denominación

ENCLAVE	E2
EDIFICIO	B4
PLANTA	PRIMERA
<b>TIPO</b>	<b>3</b>
<b>Nº VIVIENDA</b>	<b>116</b>

promoción

150 APARTAMENTOS  
TUTELADOS EN LA PARCELA  
S-15 DE SALBURUA

**VITORIA-GASTEIZ (ALAVA)**

promotor

**JAUREGUIZHAR**  
promoción y gestión inmobiliaria