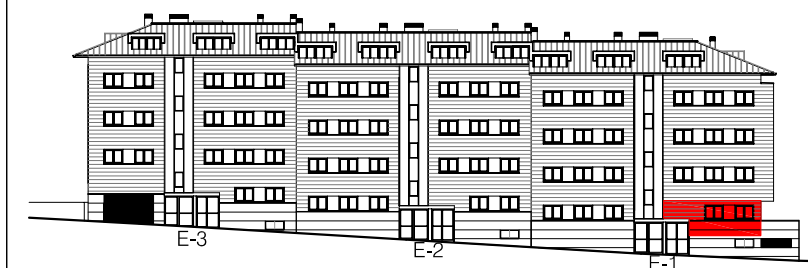
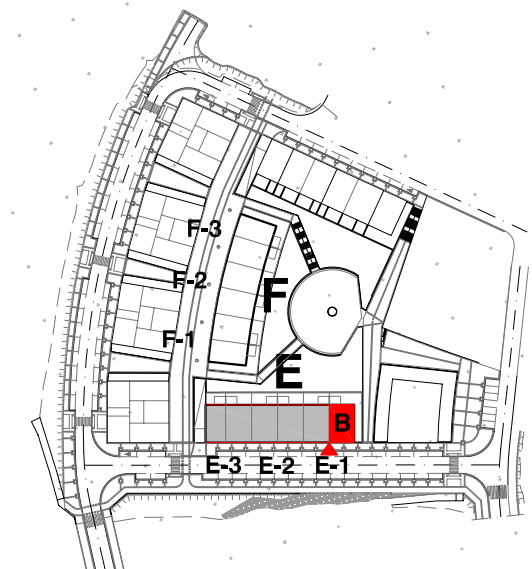




56 VIVIENDAS LIBRES
GARAJES Y TRASTEROS



BLOQUE-E

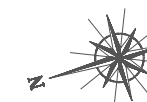
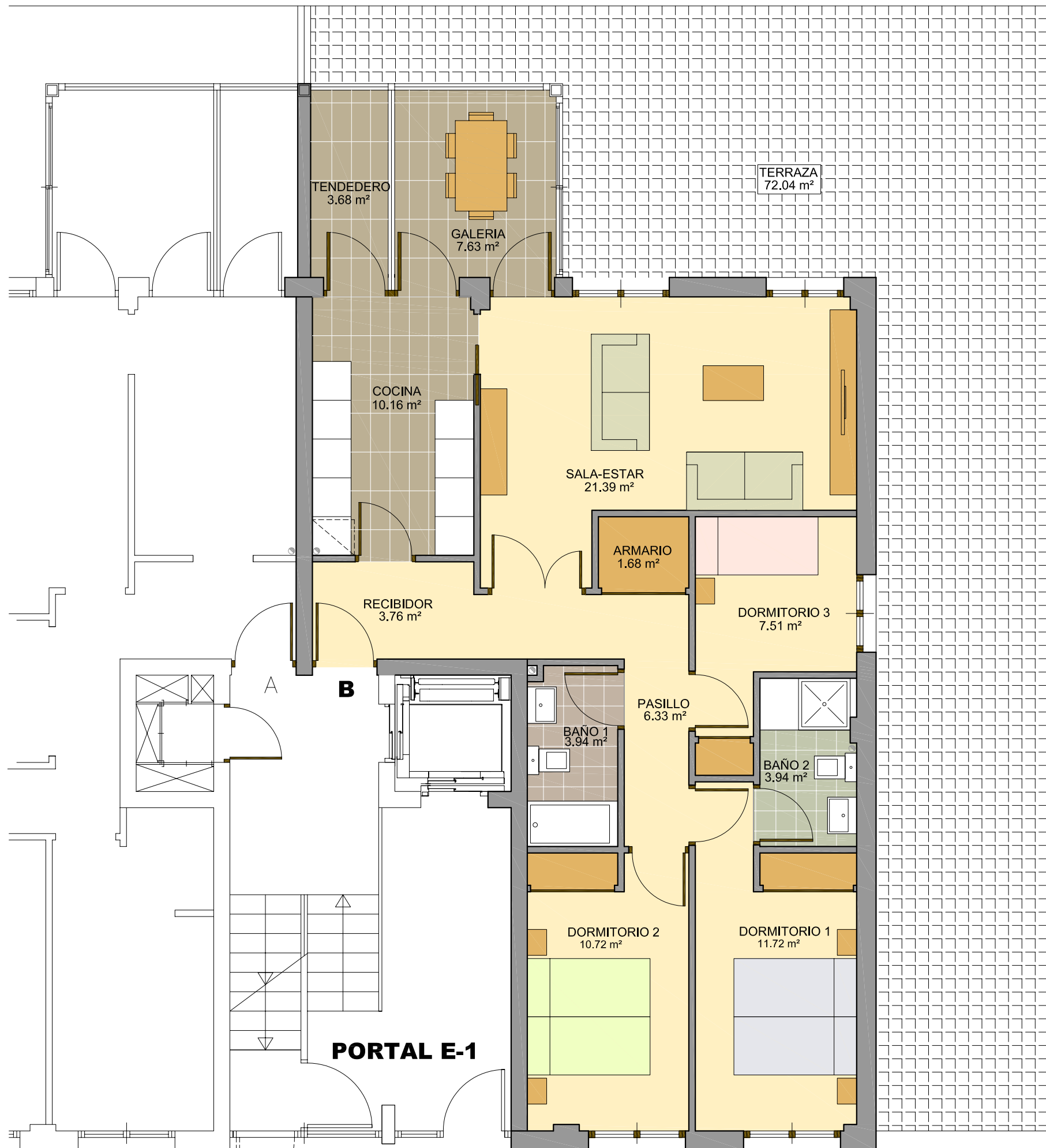


BLOQUE E PORTAL E1 PLANTA 1ª - VIVIENDA - B

superficie útil cerrada.....	92.48 m ²
superficie útil terraza.....	72.04 m ²
superficie construida total.....	121.91 m ²

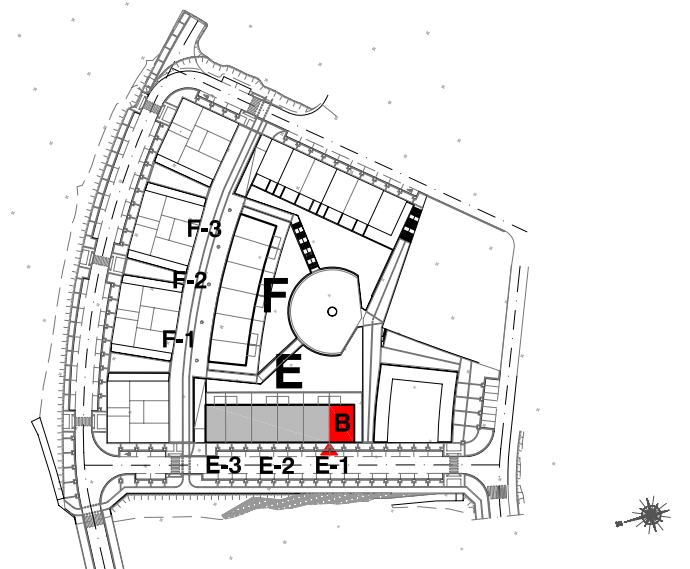
Noviembre 2016

promueve y construye





56 ETXEBIZITZA
GARAJE ETA TRASTELEKU



E ERAIKINA E1 ATARIA 1 SOLAIRUA - B ETXEBIZITZA	
azalera erabilgarria.....	92.48 m ²
terrazaren azalera erabilgarria.....	72.04 m ²
eraikitako azalera.....	121.91 m ²

2016 ko Azaroa

sustapen eta eraikuntza

