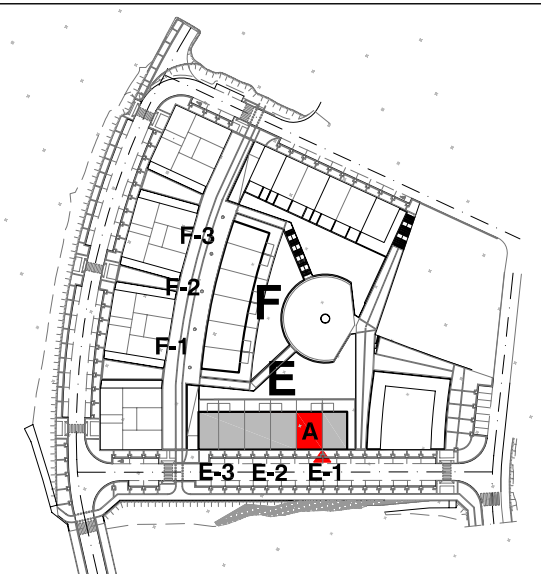
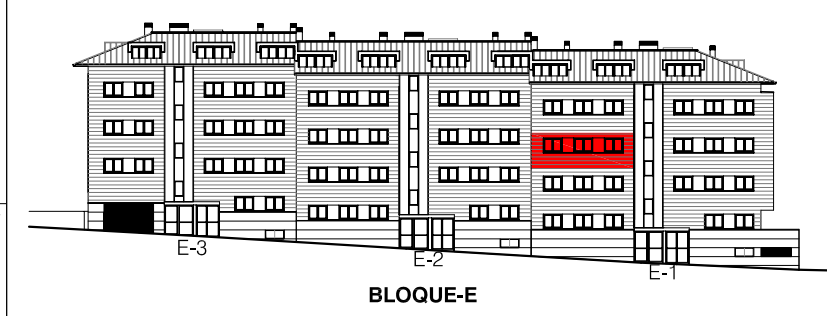
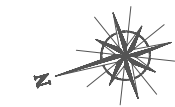




56 VIVIENDAS LIBRES  
GARAJES Y TRASTEROS



**BLOQUE E PORTAL E1 PLANTA 3ª - VIVIENDA - A**

superficie útil cerrada.....	102.21 m <sup>2</sup>
superficie útil terraza.....	4.59 m <sup>2</sup>
superficie construida total.....	134.69 m <sup>2</sup>

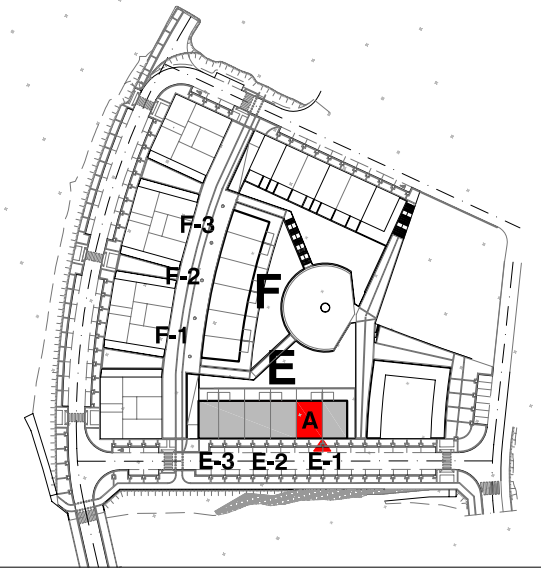
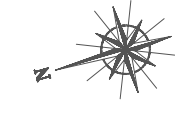
Noviembre 2016

promueve y construye





56 ETXEBIZITZA  
 GARAJE ETA TRASTELEKU



**E ERAIKINA E1 ATARIA 3 SOLAIRUA - A ETXEBIZITZA**  
 azalera erabilgarria..... 102.21 m<sup>2</sup>  
 terrazaren azalera erabilgarria..... 4.59 m<sup>2</sup>  
 eraikitako azalera..... 134.69 m<sup>2</sup>

2016 ko Azaroa

sustapen eta eraikuntza

