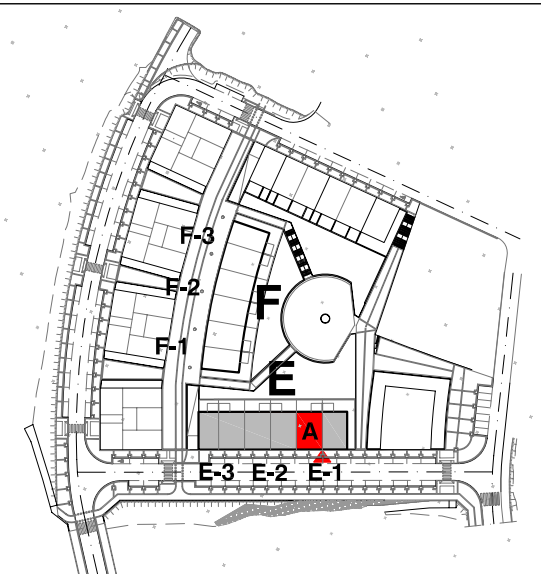
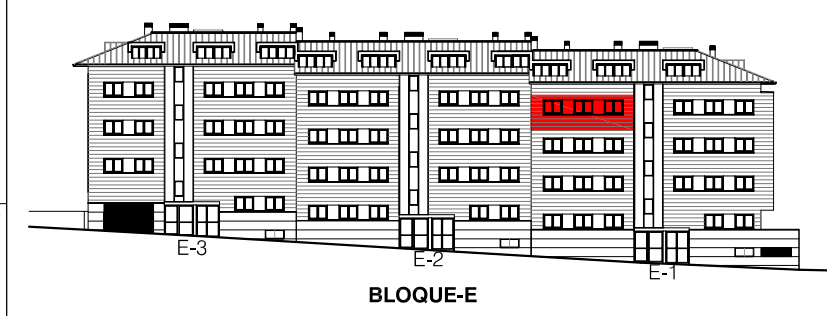
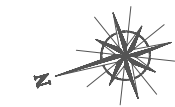




56 VIVIENDAS LIBRES
GARAJES Y TRASTEROS



BLOQUE E PORTAL E1 PLANTA 4ª - VIVIENDA - A	
superficie útil cerrada.....	102.21 m ²
superficie útil terraza.....	4.59 m ²
superficie construida total.....	134.69 m ²

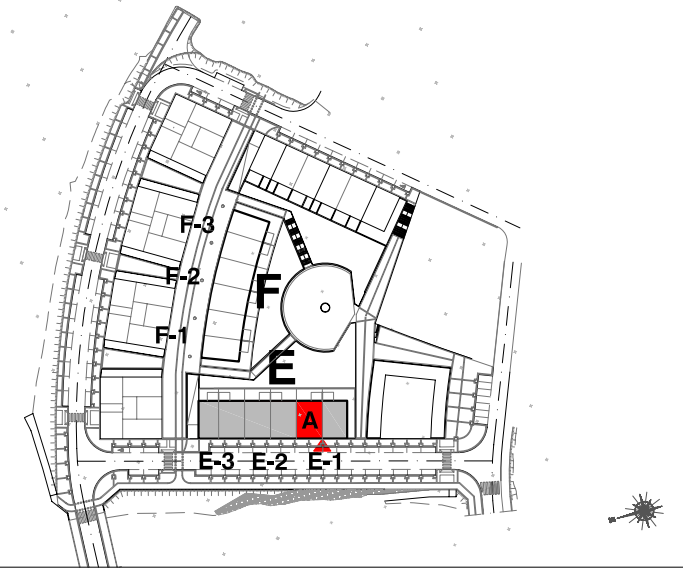
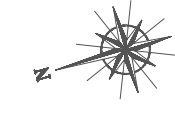
Noviembre 2016

promueve y construye





56 ETXEBIZITZA
GARAJE ETA TRASTELEKU



E ERAIKINA E1 ATARIA 4 SOLAIRUA - A ETXEBIZITZA	
azalera erabilgarria.....	102.21 m ²
terrazaren azalera erabilgarria.....	4.59 m ²
eraikitako azalera.....	134.69 m ²

2016 ko Azaroa

sustapen eta eraikuntza

