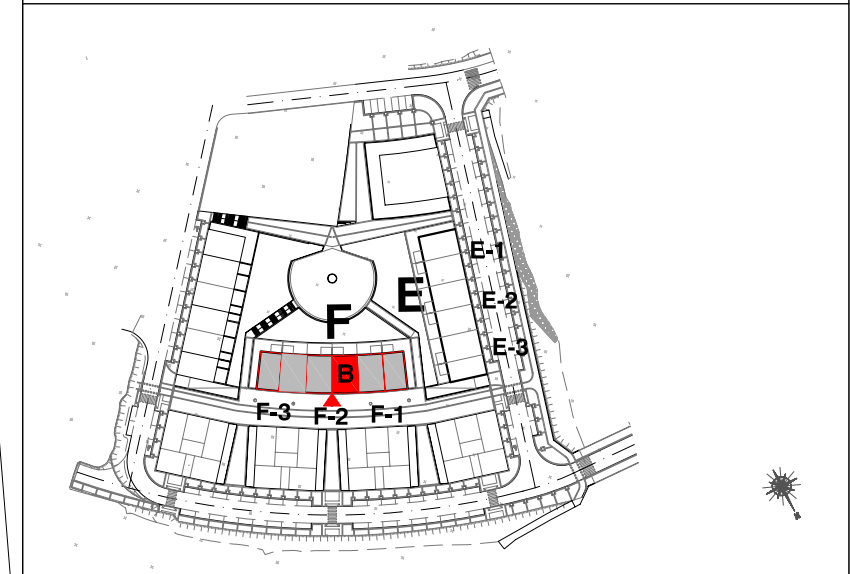
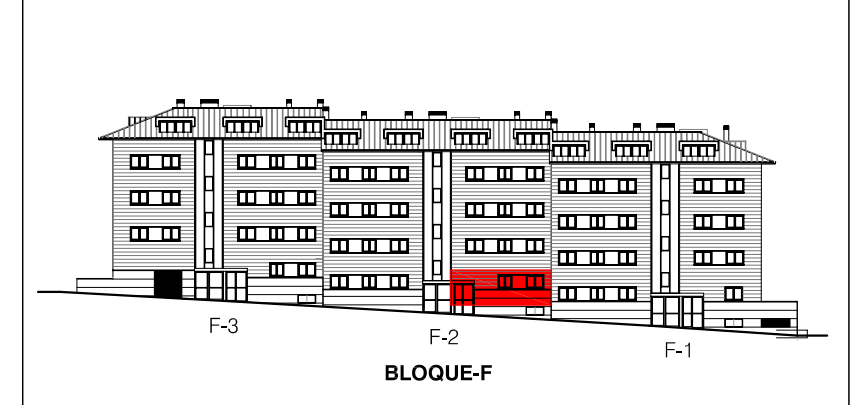




56 VIVIENDAS LIBRES
GARAJES Y TRASTEROS



BLOQUE F PORTAL F2 PLANTA 1ª - VIVIENDA - B

superficie útil cerrada.....	98.43 m ²
superficie útil terraza.....	26.47 m ²
superficie construida total.....	126.90 m ²

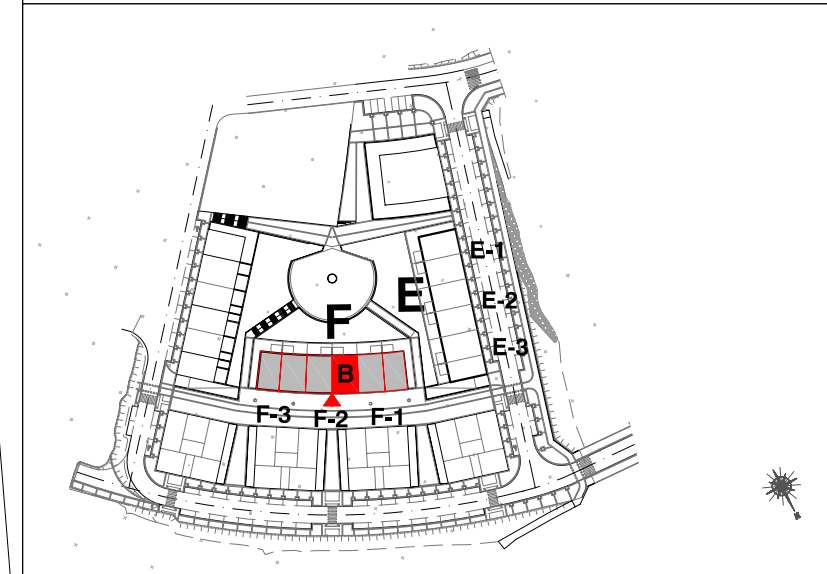
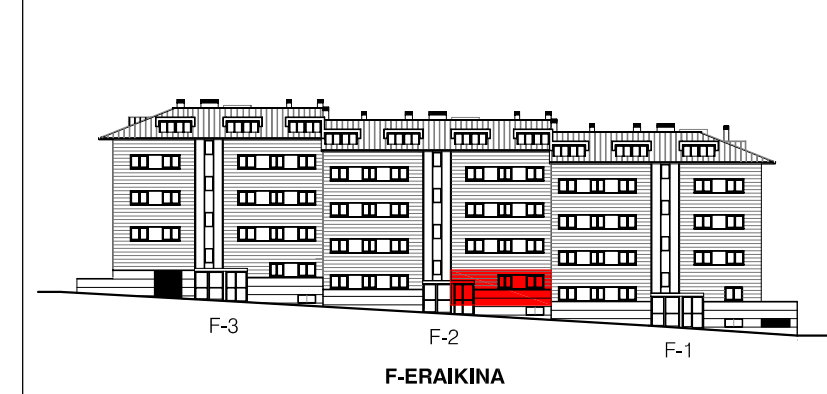
Noviembre 2016

promueve y construye





56 ETXEBIZITZA
GARAJE ETA TRASTELEKU



F ERAIKINA F2 ATARIA 1 SOLAIRUA - B ETXEBIZITZA	
azalera erabilgarria.....	98.43 m ²
terrazaren azalera erabilgarria.....	26.47 m ²
eraikitako azalera.....	126.90 m ²

2016 ko Azaroa

sustapen eta eraikuntza

