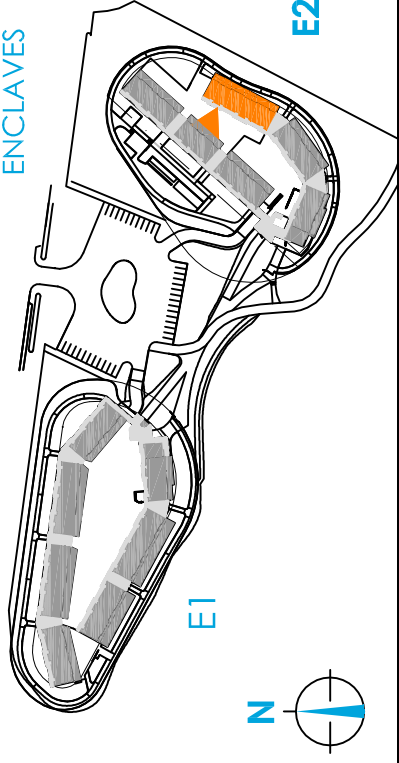
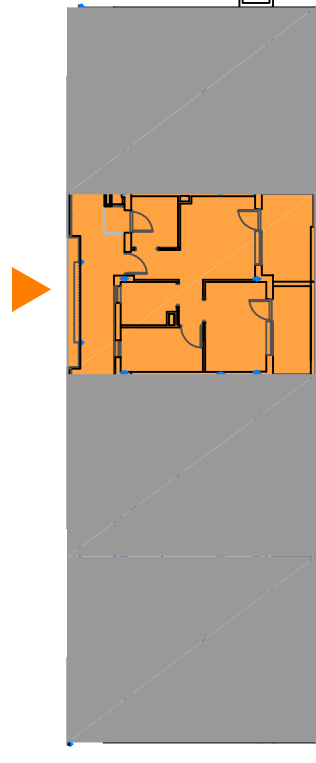


ENCLAVES



situación



emplazamiento

EDIFICIO B4

SUPERFICIES APROXIMADAS	
SALON-COMEDOR	12.34 M <sup>2</sup>
COCINA	4.56 M <sup>2</sup>
DORMITORIO 1	10.95 M <sup>2</sup>
DORMITORIO 2	7.29 M <sup>2</sup>
PASILLO 1	3.11 M <sup>2</sup>
PASILLO 2	2.18 M <sup>2</sup>
ASEO	4.56 M <sup>2</sup>
TERRAZA	16.13 M <sup>2</sup>
TENDEDERO	1.34 M <sup>2</sup>
<b>S.TOTAL ÚTIL</b> <small>(sin terraza)</small>	<b>45.90 M<sup>2</sup></b>
<b>S.TOTAL CONSTRUIDA</b>	<b>53.77 M<sup>2</sup></b>

denominación

ENCLAVE	E2
EDIFICIO	B4
PLANTA	ATICO
<b>TIPO</b>	<b>8</b>
<b>Nº VIVIENDA</b>	<b>211</b>

promoción

150 APARTAMENTOS  
TUTELADOS EN LA PARCELA  
S-15 DE SALBURUA

VITORIA-GASTEIZ (ALAVA)

promotor



JAUREGUIZAHAR

promoción y gestión inmobiliaria

