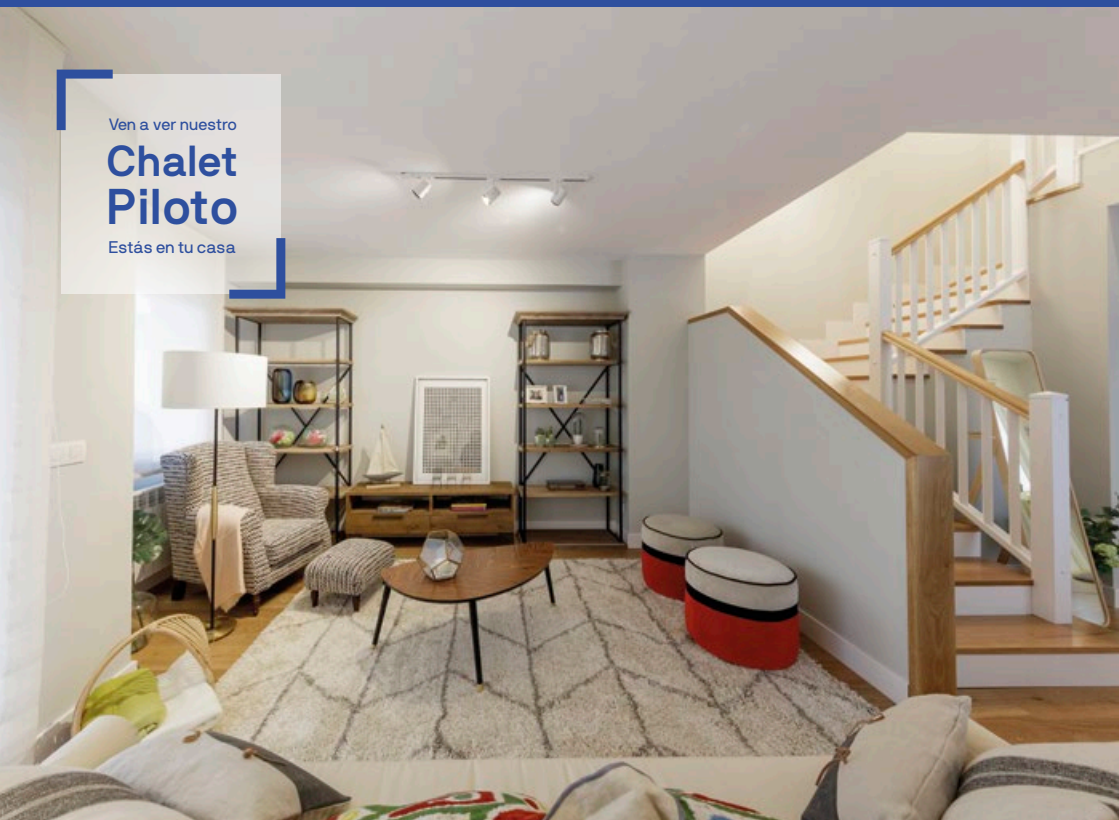


ahora, Bilbao.

Ven a ver nuestro

Chalet Piloto

Estás en tu casa



Gaztelondo Berria

Tu chalet adosado en Bilbao con terrazas, jardín, garaje y txoko.

ahora,
metrovacesa

944 70 20 70
comercial@jaureg.com

Comercializa
jaureguizar

ahora, Bilbao.



Tu chalet adosado ahora en Bilbao.

Metrovacesa te brinda la oportunidad de vivir en un chalet, con todas las comodidades y el espacio que esto supone, a la vez que disfrutas de las ventajas y servicios que te ofrece la ciudad.

Gaztelondo Berria es un nuevo espacio residencial de chalets adosados, situados en una zona de reciente desarrollo urbanístico, en la que ha nacido un barrio joven, ya consolidado y muy bien comunicado con el centro de Bilbao.

Disfruta de un espacio diseñado para toda la familia, con todo lo que necesites a sólo un paso.



Plantas

4



Habitaciones

3



Superficie

200 - 230m²

Precio: desde 390.000€

Las cantidades entregadas serán garantizadas con aval bancario de BBVA

Espacio, diseño y calidad

Los chalets de Gaztelondo Berria están diseñados para mejorar tu estilo de vida: espacio para toda la familia, con una distribución pensada para todos: **planta inferior** con garaje de dos plazas y amplio txoko con acceso al jardín, en el que disfrutar con familiares y amigos.

Planta baja con cocina, salón-comedor con acceso a la terraza y aseo. **Planta primera** con un espacioso dormitorio principal con baño incorporado, vestidor y terraza, además de otros dos dormitorios más, con un baño compartido, todos ellos equipados con armarios empotrados.

Por último, el **ático**, espacio multiusos que se puede personalizar y adaptar a nuestro estilo de vida como más nos convenga: cuarto dormitorio, un lugar de trabajo, una zona de juegos, una zona chill out o un gimnasio...







Hogar de calidad

A la excelente distribución se unen las impecables calidades y equipamiento, empezando por las cocinas totalmente equipadas con muebles y electrodomésticos y con revestimientos cerámicos de primera calidad, al igual que los baños.

La carpintería interior lacada en blanco, el suelo en tarima flotante con acabado en madera natural y todos los dormitorios, así como recibidores y pasillos equipados con armarios empotrados y revestidos interiormente convertirán a Gaztelondo Berria en un hogar de calidad para sus vecinos.

La información no es contractual y podrá ser modificada en el proyecto técnico final. Las marcas y modelos ofertados están sujetos a la disponibilidad del mercado en el momento de contratación. De no existir estos, se sustituirán por otros de calidad similar contrastada.

Ubicación

Gaztelondo Berria se encuentra en una nueva zona residencial joven, muy bien comunicada con el centro de Bilbao mediante transporte público y rodeada de todos los servicios que una familia puede necesitar.

Metrovacesa te ofrece la oportunidad de crear un hogar con espacio suficiente para que tu familia pueda crecer y desarrollarse, disfrutando de un entorno natural sin perderse las ventajas de vivir a un paso de la ciudad.



Gaztelondo Berria



Gaztelondo Berria
C/Hijas de la Caridad, 76-126
C/Durango 36-76

Gaztelondo Berria es una oportunidad única para disfrutar de un chalet y de todas las ventajas de tener la ciudad a tus pies.

La tranquilidad y las ventajas de un gran espacio para tu hogar, rodeado de todos los servicios, comercio y transporte que ofrece la ciudad.

Infórmate sin compromiso

ahora,
metrovacesa

Comercializa

jaureguizar

944 70 20 70

comercial@jaureg.com

Quintana, 1 (Pza. del Gas)
48007 Bilbao